

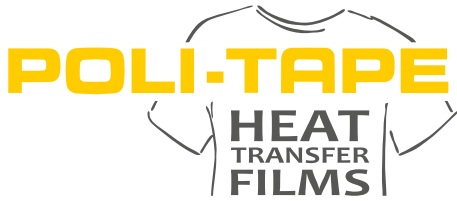


POLI-FLEX® IMAGE are high-quality flex films with a fashionable design and special surface effect.

POLI-FLEX® IMAGE is suitable for transfers to textiles like cotton, mixtures of polyester/cotton and polyester/acrylic. POLI-FLEX® IMAGE can be used for lettering on T-shirts, sport & leisure wear, sport bags and promotional articles.

POLI-FLEX® IMAGE sind qualitativ hochwertige Flex-Folien mit modischem Design und speziellen Effektoberflächen.

POLI-FLEX® IMAGE ist geeignet zur Übertragung auf Textilien wie Baumwolle, Mischgewebe aus Polyester/Baumwolle und Polyester/Acryl. POLI-FLEX® IMAGE dient zur Beschriftung von T-Shirts, Trikots, Sport- und Freizeitbekleidungen, Sporttaschen und Fanartikeln.



POLI-FLEX® IMAGE – SPECIAL FILMS

REFLECTIVE MATERIALS

3M Scotchlite®

4781 REFLEX SILVER 3M



TURBO REFLECTIVE

4783 TURBO REFLEX SILVER



4784 TURBO REFLEX GOLD



4785 TURBO REFLEX BLACK



PREMIUM REFLECTIVE

4782 PREMIUM REFLEX



NYLON REFLECTIVE

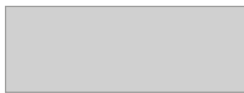
4882 REFLEX NYLON



4212 GOLD



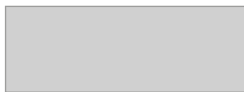
4213 SILVER



421 BRILLIANT GOLD



431 BRILLIANT SILVER



4214 DIMENSION WHITE



4215 DIMENSION BLACK



4790 LUMINOUS



484 PAINT ANTIQUE SILVER



485 PAINT PINK



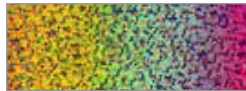
491 STARFLEX SILVER



492 STARFLEX GOLD



496 STARFLEX RAINBOW



499 STARFLEX BLACK



4290 GLOSSY WHITE



4291 GLOSSY BLACK



4293 GLOSSY GOLD



4225 BLACK CARBON



4280 CAMOUFLAGE



4281 LEOPARD



4282 ZEBRA



4950 BLACKBOARD



4922 ROSE GOLD



4921 BRIGHT GOLD



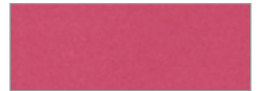
4931 BRIGHT SILVER



4924 BRIGHT COPPER



4925 BRIGHT PINK



4926 BRIGHT RED



4927 BRIGHT BLUE



4928 BRIGHT LAVENDER



TURBO REFLECTIVE available in Q3 2019

Processing

POLI-FLEX® IMAGE can be cut with all current plotters. We recommend to use a standard 45° knife. After weeding the cut flex film is transferred by heat press.

The polyester liner of POLI-FLEX® STARFLEX, BRILLIANT, DIMENSION and 4212 GOLD / 4213 SILVER should be removed after cooling down. The liner of all other POLI-FLEX® IMAGE products should be removed warm.

Features

POLI-FLEX® IMAGE products are generally washable at 60°C and suitable for dry-cleaning and tumble drying, whereas for POLI-FLEX® STARFLEX, 4212 GOLD / 4213 SILVER and 4290-4295 GLOSSY a washing temperature of max. 40°C is recommended. For POLI-FLEX® BRILLIANT we recommend only hand-wash. POLI-FLEX® DIMENSION is not suitable for dry-cleaning and tumble drying.

Nylon and textiles with hydrophobic impregnation are not suitable for heat transfer. In this case we recommend using POLI-FLEX® NYLON.

POLI-FLEX® 4781 REFLEX SILVER 3M is suitable for transfer to uncoated nylon. For application to nylon that is treated with any kind of coating, please test for suitability or we recommend to use POLI-FLEX® 4882 REFLEX NYLON.

Guarantee for a secure and long-lasting bond of POLI-FLEX® IMAGE is only given when following the specified temperature and pressure conditions. We recommend evaluation on test material.

POLI-FLEX® IMAGE are transfer films with special optical effects, which are covered with a **self adhesive polyester liner, enabling a reposition.**

Dimensions

500 mm x 25 m, 500 mm x 10 m

Other dimensions and special colours available on request.

Verarbeitung

POLI-FLEX® IMAGE ist mit allen marktüblichen Plottern zu schneiden. Wir empfehlen die Verwendung eines Standardmessers (45°). Nach dem Entgittern wird die geschnittene Flex-Folie mit einer Transferpresse übertragen.

Bei POLI-FLEX® STARFLEX, BRILLIANT, DIMENSION und 4212 GOLD / 4213 SILVER ist der Liner erst nach Abkühlen auf Raumtemperatur zu entfernen. Bei allen anderen POLI-FLEX® IMAGE Produkten ist der Liner warm abzuziehen.

Eigenschaften

POLI-FLEX® IMAGE Produkte sind generell waschbar bis 60°C und chemisch reinigungsbeständig sowie Trockner geeignet, wohingegen POLI-FLEX® STARFLEX, 4212 GOLD / 4213 SILVER und 4290-4295 GLOSSY nur bis max. 40°C waschbar sind. Für POLI-FLEX® BRILLIANT empfehlen wir lediglich Handwäsche. POLI-FLEX® DIMENSION ist nicht chemisch reinigungsbeständig und Trockner geeignet.

Nylongewebe sowie Gewebe mit einer wasserabweisenden Imprägnierung sind für den Heißtransfer nicht geeignet. Für diesen Fall ist POLI-FLEX® NYLON zu verwenden.

POLI-FLEX® 4781 REFLEX SILVER 3M ist für die Übertragung auf unimprägniertes Nylongewebe geeignet. Bei Nylongeweben mit einer Imprägnierung ist im Vorfeld ein Eignungstest durchzuführen oder POLI-FLEX® 4882 REFLEX NYLON zu verwenden.

Nur bei Einhaltung der vorgegebenen Temperatur- und Druckbedingungen des Heißtransfers ist eine sichere und dauerhafte Verankerung der Flex-Folie gewährleistet. Wir empfehlen, eine Anwendungsprüfung an Originalmaterialien durchzuführen.

POLI-FLEX® IMAGE sind Transferfolien mit besonderen optischen Effekten, die mit einer **selbstklebenden Polyesterfolie ausgerüstet sind, um ein Repositionieren der geplotteten Motive zu ermöglichen.**

Abmessungen

500 mm x 25 m, 500 mm x 10 m

Andere Abmessungen und Sonderfarben auf Anfrage.

	Cotton Baumwolle	Cotton/Polyester (Mixture) Baumwolle/ Polyester (Mischgewebe)	Polyester/Acrylic (Mixture) Polyester/Acryl (Mischgewebe)
POLI-FLEX® IMAGE		160°C / 15 sec. / 2,5 - 3,0 bar	
POLI-FLEX® DIMENSION		160°C / 25 sec. / 2,5 - 3,0 bar	
POLI-FLEX® 4921 / 4922 / 4924 / 4925 / 4926 / 4927 / 4928 / 4931 / 4950 / 4783 / 4784 / 4785		130°C / 5 sec. / 2,5 - 3,0 bar	



POLI-TAPE Klebefolien GmbH

Zeppelinstraße 17
53424 Remagen - GERMANY

Telefon: +49 2642 98 36 0
Fax: +49 2642 98 36 37

E-Mail: info@poli-tape.de
Internet: www.poli-tape.de

Your POLI-TAPE products distributed by